

Chladič vody

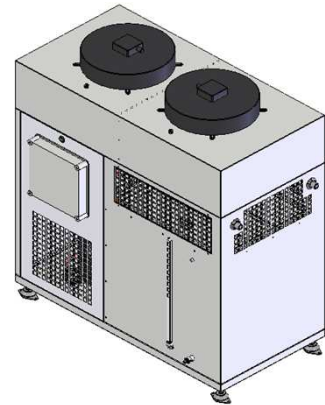
EWOS, CWOS

EWOS = malý chladič vody s cirkulačním systémem s ledovou bankou, otevřený okruh
CWOS = malý chladič vody s cirkulačním systémem, otevřený okruh

Označení modelu

EWOS 240

chladič vody stupeň výkonu



**R404A
R407C**

Standardní vybavení:

Chladicí okruh - kompresor, kondenzátor, zásobník chladiva, uzavírací ventil, filtrdehydrátor, průhledítko, expanzní ventil, spirálový výměník, VT/NT presostat, plynulý regulátor otáček ventilátoru kondenzátoru, ovládací rozvaděč.
Vodní okruh - cirkulační čerpadlo, vířivé čerpadlo, nerezová vodní nádrž, uzavírací ventily vstup/ výstup (G 3/4" / G 3/4"), povrchová úprava práškovým vypalovacím epoxidem.

Volitelné: podle přání zákazníka, např. tlakový modul:

Vlastnosti:

Použití:

plasty, lasery, papír, chemické, klimatizace, mechanické...

Výstup vody:

EWOS 0 ~ 8°C

CWOS 5 ~ 20°C

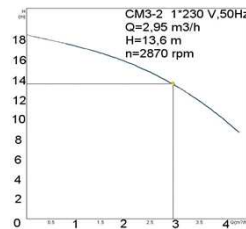
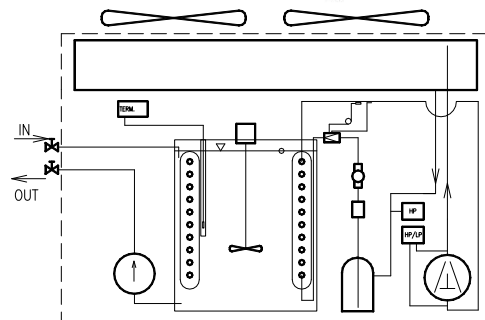
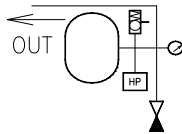
Podmínka pro chladicí výkon:

EWOS teplota okolí = +25°C, výstup vody: 4°C

CWOS teplota okolí = +25°C, výstup vody: 10°C

R 404A

R 407C



Podmínka pro množství vody
EWOS od 10°C do 0°C
CWOS od 15°C do 5°C

EWOS, CWOS

Typ	Chladicí výkon (kW)	Množství ochlazené vody Δt=10K za 1 hod. (L)	Kompresor	Vodní nádrž (L)	Max. příkon (kW)	Napětí (V) 1 (3) f 50Hz	Hmotnost (kg)	Rozměry (m)			Cena (Kč bez DPH)	Poznámka
								Délka	Šířka	Výška		
EWOS	60	1,9	NT 6222 GK	70	1,7	230	100	0,90	0,49	1,17		
	100	2,2	NT 6226 GK		110							
	160	3,8	NJ 9238 GK	90	3,0							
	240	5,5	FH 4531 Z	120	4,4	400	185	1,02	0,55	1,20		
	300	7,7	TAG 4546 Z		240		0,12					
	360	9,7	TAG 4561 Z	200	7,4		265	1,30	0,60	1,30		
440	12,3	TAG 4573 Z	295									
CWOS	60	2,4	AJ 5512 C	70	1,9	230	100	0,90	0,49	1,17		
	100	3,2	AJ 5515 C		110							
	160	5,0	FH 5524 C	90	3,0							
	240	5,9	FH 5528 C	120	3,6	400	185	1,02	0,55	1,20		
	300	8,2	FH 5538 C		240		0,12					
	360	10,4	TAG 5553 C	200	7,4		265	1,30	0,60	1,30		
	440	13,6	TAG 5568 C		295							